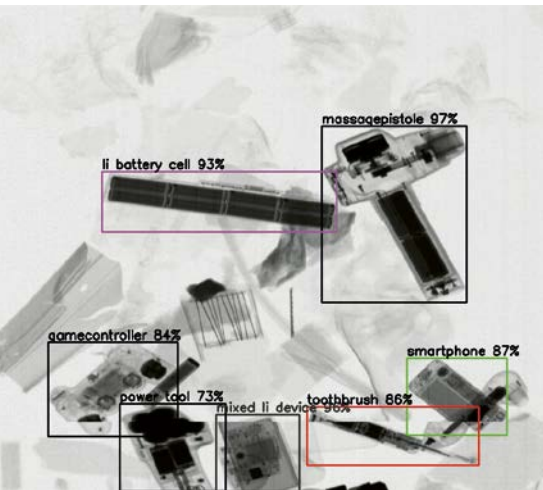


# Künstliche Intelligenz in der Recyclingbranche



Dank KI lassen sich heute Lithium-Ionen-Batterien in gemischten Abfallströmen erkennen. (Bild: zvg)

Im Forum Entsorgungs-Technik steht am 3. Juni in Solothurn das Thema «Künstliche Intelligenz in der Recyclingbranche» auf dem Programm. Zum Forum lädt die GETAG Entsorgungs-Technik.

Redaktion: Henrik Petro

Künstliche Intelligenz hält zunehmend Einzug in die Recycling- und Entsorgungsbranche. Was lange als Zukunftstechnologie galt, wird heute bereits in Sortier- und Aufbereitungsanlagen eingesetzt. Ziel ist es, Materialströme präziser zu analysieren, Fremdstoffe frühzeitig zu erkennen und Prozesse automatisiert zu optimieren.

Recyclingunternehmen stehen dabei unter wachsendem Druck: steigende Qualitätsanforderungen, komplexere Stoffströme und neue Sicherheitsrisiken. Moderne Systeme kombinieren Sensorik mit

lernfähigen Algorithmen und ermöglichen eine gezielte Ausschleusung von Fremdstoffen. Dadurch werden Prozesse stabiler und die Qualität der zurückgewonnenen Materialien verbessert.

Mit vier Referaten und einer Podiumsdiskussion erhalten Interessierte am Forum Entsorgungs-Technik vom 3. Juni (14–17 Uhr mit anschliessendem Apéro) praxisnahe Einblicke:

- › **Dr. Julien Dupont**, Cortexia SA, zeigt, wie KI Fremdstoffe bereits bei der Sammlung von Bioabfällen erkennt.
- › **Nathanael Laier**, WeSort.AI, erläutert die Detektion von Lithium-Ionen-Batterien in gemischten Abfallströ-

men und deren sichere Ausschleusung.

- › **Philip Gassner**, SwissFarmerPower, präsentiert anhand eines Praxisbeispiels, wie moderne Technologien die Qualität in der Bioabfallaufbereitung verbessern und Energieerträge steigern.
- › **Yvan Grepper**, GETAG, gibt Einblicke in aktuelle Entwicklungen und zeigt, welche Rolle KI-Systeme künftig in der Entsorgungstechnik spielen. An der Podiumsdiskussion beteiligen sich Branchenvertreter aus Praxis und Industrie. Die Teilnahme ist kostenlos, eine Anmeldung jedoch erforderlich: [www.getag.ch](http://www.getag.ch) ■

ANZEIGE

## READY TO WORK

PROFITIERE VON EINER VIELZAHL AN FUSO CANTER LAGERFAHRZEUGEN ZU ATTRAKTIVEN PREISEN.

Mehr Informationen erhalten Sie bei einem FUSO Händler Ihrer Wahl: [fuso-trucks.ch](http://fuso-trucks.ch)



Fuso Canter 3515, manuelles Getriebe, 1100 Liter Nutzlast, 1100 Liter CO2-Emissionen kombiniert, 316,0 g/km Treibstoffverbrauch: 12,1 l/100km

FUSO - A DAIMLER TRUCK GROUP BRAND

